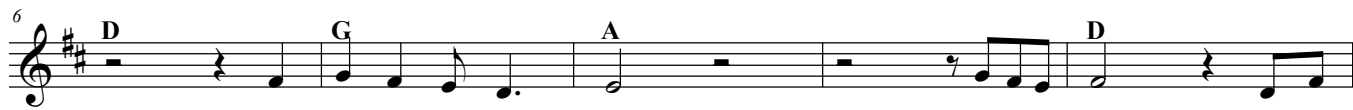


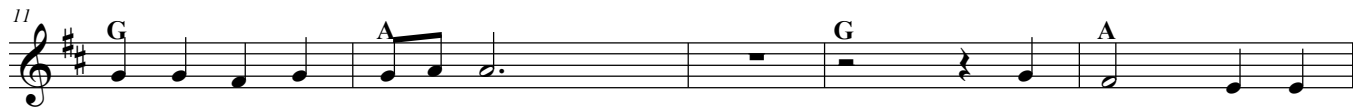
# AŽ DO NEBES



Ať na-še chvá - la stou - pá až do nebes,



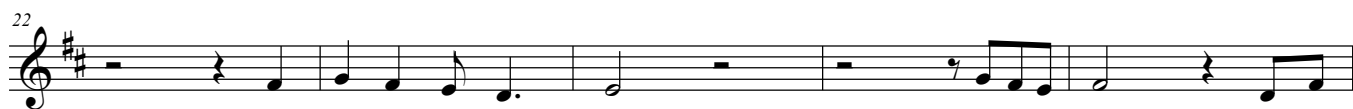
a sá - lá do všech stran, pro to že ten, k ně muž



dál své kro - ky chce me vést, je náš Kris - tus



Pán. Ať na še chvá - la stou - pá až do ne bes,



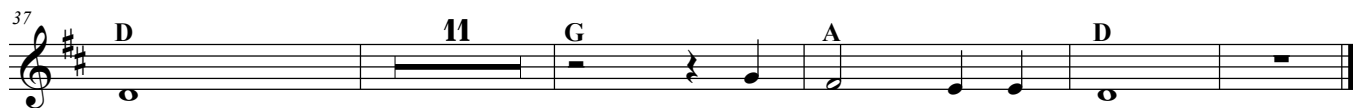
a sá - lá do všech stran, pro to že ten, k ně muž



dál své kro - ky chce me vést, je náš Kris - tus



Pán. Ať náš Kris - tus



Pán. je náš Kris - tus Pán.